

inkl. VIDEO-Nähanleitung  
auf meinem YouTube-Kanal



# Freuleins

## Nähanleitung zum Schnittmuster

Oberteil *Lissi* in Größe 34-52

empfohlenes Näh-Level     



# Inhaltsverzeichnis

1.	Größentabelle .....	3
2.	Material u. Verbrauch .....	3
3.	Einzelne Größen auswählen .....	4
3.1.	Schnitt ausdrucken .....	5
3.2.	Schnitt zusammenkleben .....	5
4.	Zuschneiden .....	6
5.	Nähen .....	7
5.1.	Brustabnäher .....	7
5.2.	Schulternähte .....	8
5.3.	Halsbeleg .....	8
5.4.	Halsausschnitt .....	9
5.5.	Flachnähen .....	9
5.6.	Ärmel einsetzen .....	11
5.7.	Seiten- u. Ärmelnähte .....	11
5.8.	Säume .....	11

Bitte lies dir  
zum besseren Ver-  
ständnis vor dem Zu-  
schneiden und Nähen die  
Anleitung bis zum  
Schluss durch!



Weitere Anregungen zu meinen Modellen und

alle Neuigkeiten zu *Freuleins* findest du hier:

auf meiner eigenen Seite: [www.freuleins.de](http://www.freuleins.de)  
auf Facebook: [www.facebook.com/freuleins.de](http://www.facebook.com/freuleins.de)  
auf Instagram: [www.instagram.com/freuleins.de](http://www.instagram.com/freuleins.de)  
auf Pinterest: [www.pinterest.de/freuleinsnaeht](http://www.pinterest.de/freuleinsnaeht)

Ich freue mich immer sehr, wenn du deine genähten Prachtstücke auf Facebook oder Instagram zeigen würdest. Markiere mich dann mit @freuleins.de, damit ich deine Fotos nicht verpasse!

Kennst du schon das *Freuleins* Nähcafé? [www.facebook.com/groups/freuleins.naehcafe](http://www.facebook.com/groups/freuleins.naehcafe)  
Inzwischen sind schon viel Hundert Mädels zu einem Plausch vorbei gekommen. Melde dich an und werde Teil unserer Community! Wir freuen uns auf dich!

## 1. Größentabelle (Körpermaße):

Größe	34	36	38	40	42	44	46	48	50	52
Brust	80	84	88	92	96	100	104	110	114	118
Taille	64	68	72	76	80	84	88	94	98	102
Hüfte	88	92	97	101	105	109	113	118	122	126

## 2. Material und Verbrauch:

Lissi kann aus Webware (Baumwolle, -batist, Leinen) genäht werden. Der Stoff sollte etwas Stand haben.

Materialverbrauch bei 140cm Stoffbreite:

Für Größen 34-38 > 135cm, Größen 40-44 > 145cm, ab Größe 46 > 165cm

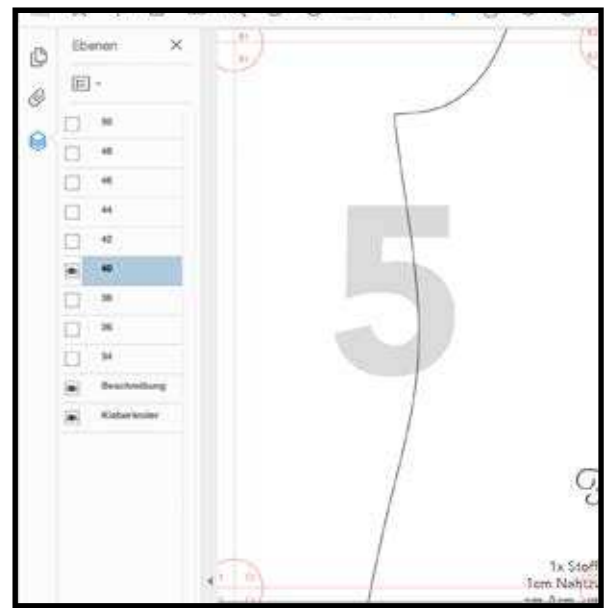
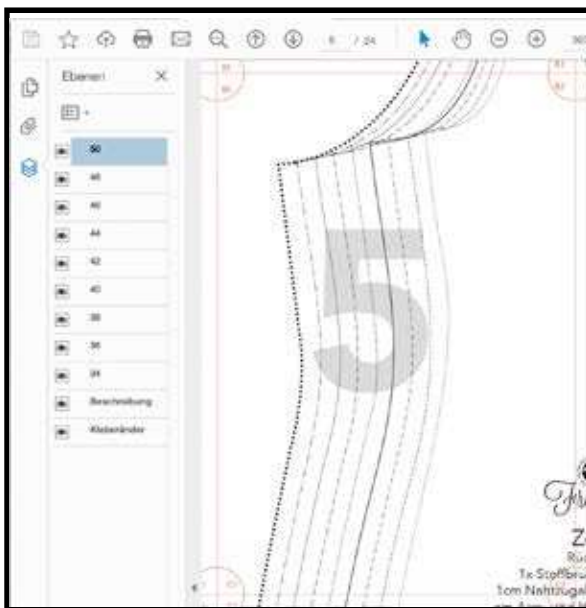
- Vlieseline für die Halsbelege
- Nähgarn

### 3. Einzelne Größen zum Drucken auswählen:

#### Schluss mit dem Konturen-Salat

Manchmal ist es ganz schön schwierig die richtigen Konturen für die jeweilige Größe zu finden. Oft überschneiden sich Konturen oder bilden ein dickes fettes Wirrwarr, aus dem man die einzelne Kontur optisch nicht mehr separieren kann.

Um diesen „Liniensalat“ zu entwirren bzw. erst gar nicht entstehen zu lassen, habe ich bei diesem Schnitt die einzelne Größen jeweils in separate Ebenen gepackt. Wie du die Ebenen ein- bzw. ausblenden kannst, zeige ich auch in einem „Pattern Hack“-Video bei [youtube](#).

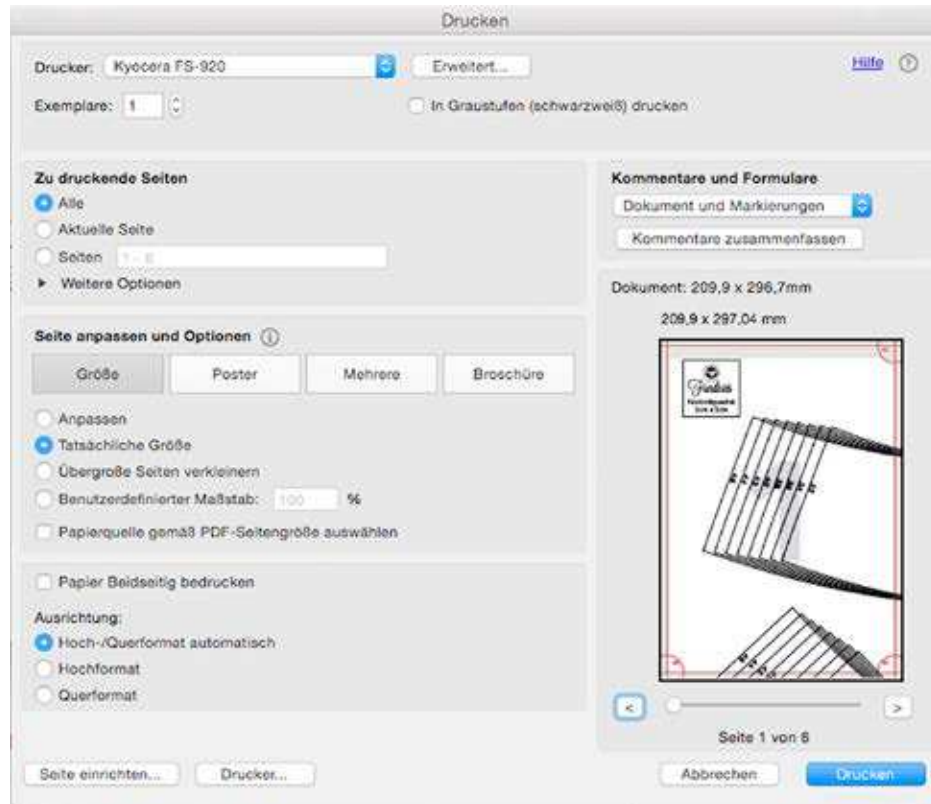


1. Öffne die Datei (PDF) zum Drucken.
2. Klicke links auf das Ebenen-Symbol. >> Es werden alle Ebenen einzeln angezeigt.
3. Jetzt wähle die gewünschte(n) Ebene(n) aus, indem du das Auge weg- bzw. anklickst.
4. Drucke nun die einzelnen Blätter wie gewohnt aus. Es werden nur die Ebenen/Größen gedruckt, die du ausgewählt hast!

**Achte wie bisher auf die richtige Größe des Kontrollquadrates!**

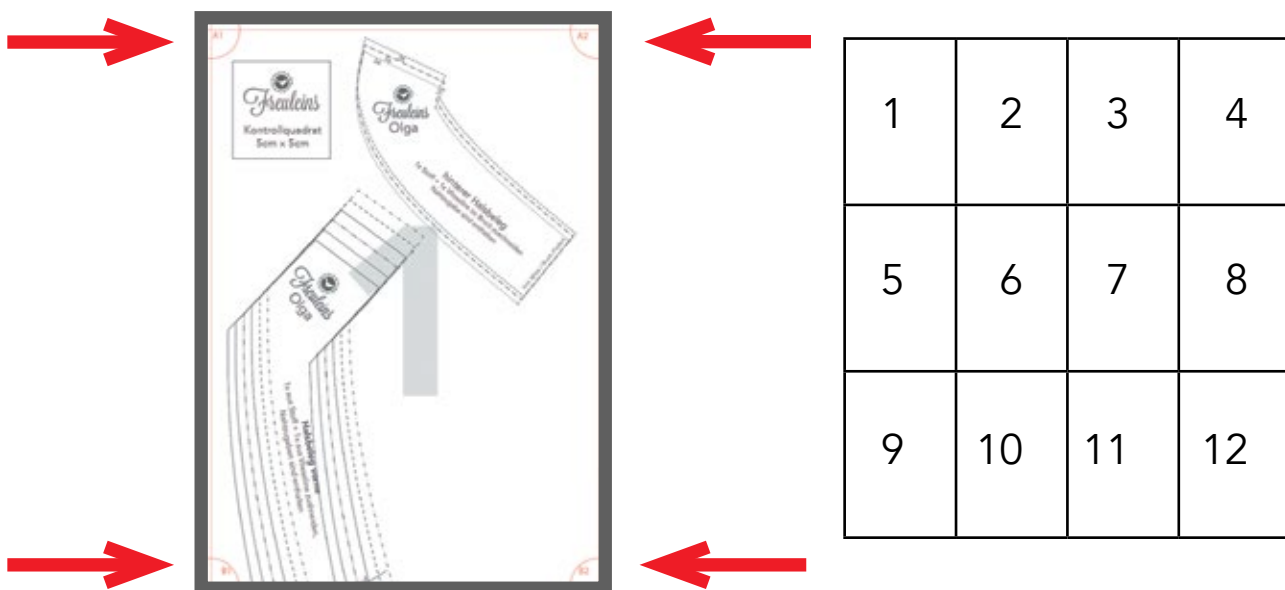
### 3.1. Schnitt ausdrucken:

Achte beim Ausdruck auf die richtige Einstellung (randlos) deines Druckers. Überprüfe die korrekte Größe des Kontrollkästchens (5cm x 5cm)! Eventuell muss an der Einstellung der Ausdruckgröße etwas herumexperimentiert werden, wenn dein Drucker das Kontrollquadrat bei 100% nicht 5x5cm groß ausdruckt.



### 3.2. Schnitt zusammenkleben:

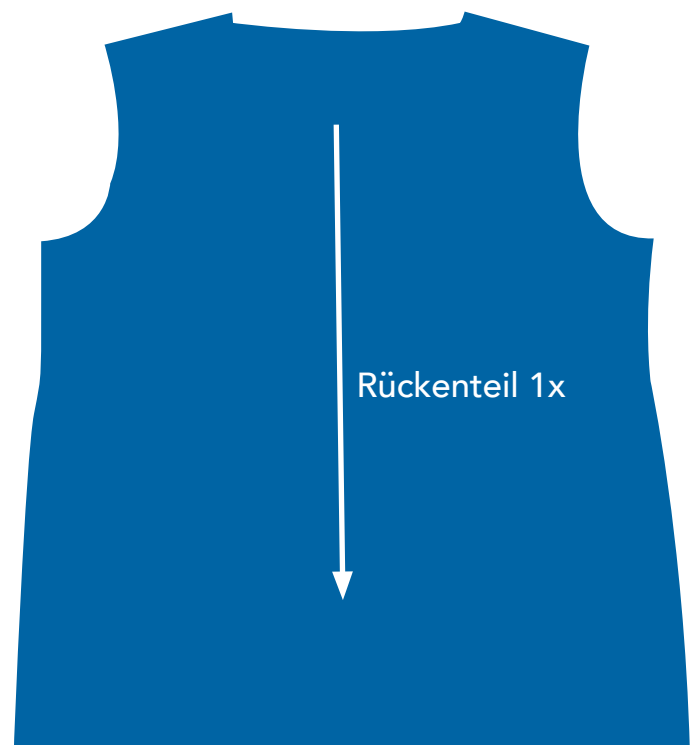
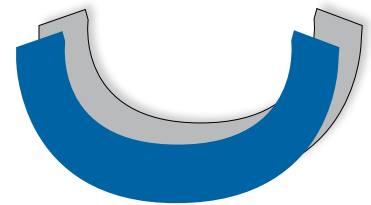
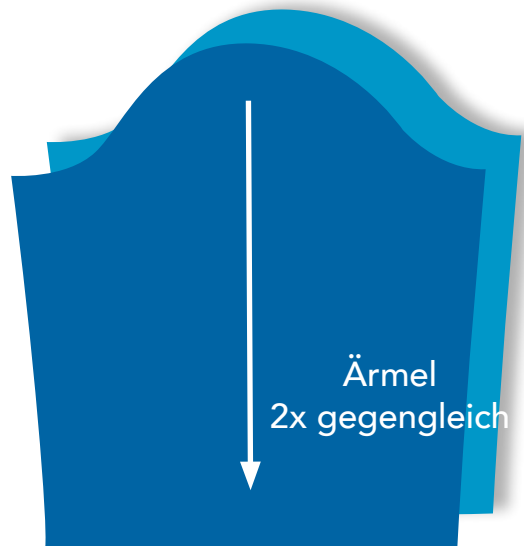
Schneide an einer schmalen und an einer langen Seite die Randstreifen an der Beschnittlinie ab. Klebe die einzelnen Blätter (siehe Plan) nun passgenau aneinander. Auf jedem einzelnen Blatt gibt es dazu eine Signatur in den Ecken.



USW.

## 4. Zuschneiden:

! Am Schnitt sind alle Nahtzugaben enthalten: 7mm am Halsausschnitt, 1cm an allen übrigen Kanten, 3cm am Saum.



Lissi kann mit der „normalen“ Haushaltsnämaschine genäht werden. Schöner ist es natürlich, wenn dir eine Overlock zur Verfügung steht und du die Nähte damit versäubern kannst.

## 5. Nähen:

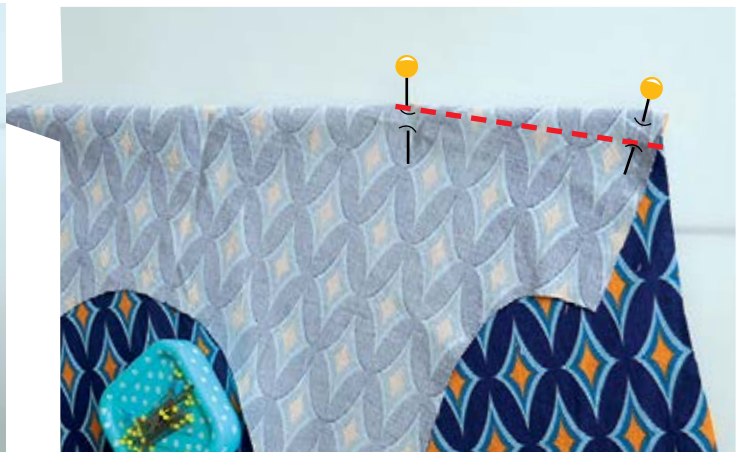
Ab Größe 46 hat Lissi einen Brustabnäher, um eine bessere Passform zu gewähren. Wenn du keinen Brustabnäher nähen musst, bitte gleich weiter zu Punkt 5.2. auf der nächsten Seite.

Für die Verarbeitung des Halsbeleges gibt es zwei Varianten: Variante 1: sichtbar nach außen, Variante 2: unsichtbar im Inneren. (siehe ab Punkt 5.3. auf der nächsten Seite)

*Los geht's!*



### 5.1. Brustabnäher



Die Markierungen für die Abnäher rechts auf rechts übereinander stecken. Die Abnäherspitze mit einer Stecknadel markieren.



Den Schenkel des Abnäher mit Hilfe eines untergelegten Papierstreifens markieren und an der Streifenkante entlang nähen. Der Abnäher muss SPITZ auslaufen! Abnäher nach unten bügeln.

## 5.2. Schulternähte



Vorder- und Rückenteil rechts auf rechts legen. Die Schulternähte deckungsgleich übereinander stecken, zusammennähen, Nahtzugabe versäubern und nach hinten umbügeln.

## 5.3. Halsbeleg



Die mit Vlieseline beklebten Belegteile rechts auf rechts stecken und zusammen nähen. Die Nahtzugaben auseinander bügeln und die Kante rundherum versäubern.



Bei der ersten Verarbeitungsvariante (sichtbar) müssen die Belegkanten nicht zwingend umsäubert werden, da diese nach innen umbügelt werden. Die Versäuberung erleichtert aber das nach innen bügeln, da an der Versäuberungsnaht entlang gleichmäßig umbügelt werden kann.

Natürlich kann bei der zweiten Verarbeitungsvariante die Belegkanten auch nach innen umbügelt werden. Das macht zwar etwas mehr Mühe, sieht dafür aber professioneller/ordentlicher aus. So mach ich es.

**TIPP:** Wem keine Overlock zur Verfügung steht, kann auch eine Hilfsnaht mit der normalen Nähmaschine setzen, an der dann umbügelt wird.



## 5.4. Halsausschnitt



Den Beleg an den Halsausschnitt rechts auf links (Variante 1, sichtbar nach außen) oder rechts auf rechts (Variante 2, unsichtbar nach außen) feststecken und rundherum 7mm breit annähen.



Die Nahtzugaben vom Beleg mit kleinen Knipsen einschneiden.

## 5.5. „Flachnähen“

Um das anschließende exakte Umschlagen des Beleges zu erleichtern gibt es einen Trick: FLACHNÄHEN. In welche Richtung die Nahtzugabe dafür umgebügelt wird unterscheidet sich bei beiden Varianten.



Variante 1: Die Nahtzugabe zum Rumpf bügeln.



Variante 2: Die Nahtzugabe zum Beleg bügeln.



Die umgebügelte Nahtzugabe ganz schmal auf den Rumpf (1) bzw. auf den Beleg (2) an („flach“) nähen.



Der Beleg lässt sich nun ganz einfach nach außen (1) bzw. nach innen (2) legen. Die Umbruchkante wird durch das „Flachnähen“ ganz exakt. Den Beleg feststecken und knappkantig rundherum festnähen.



Fertiger Halsausschnitt: Beleg nach außen (1), Beleg nach innen (2) geklappt.



## 5.6. Ärmel einsetzen



Den Ärmel an die Ärmelinsatzkante stecken. Dabei die Markierungen/Knipse für „vorne, Schulter, hinten“ beim Ärmel und VT bzw. RT exakt übereinander stecken. Mit 1cm Nahtzugabe zusammen nähen und versäubern. Die NZ in den Ärmel bügeln.

## 5.7. Ärmel- und Seitennähte



Um die Ärmel- bzw. Seitennähte schließen zu können alles rechts auf rechts legen und feststecken. Die Ärmelinsatznähte exakt übereinander. Nun in „einem Rutsch“ von Ärmelsaum bis Saum schließen, versäubern und die NZ nach hinten umbügeln.

## 5.8. Säume



Bei der Saumverarbeitung kann aus zwei Varianten gewählt werden. Für die schnelle Variante die Kanten versäubern und 3cm breit noch oben umbügeln und 2,5cm breit absteppen. Die zweite Variante ist ein bisschen aufwendiger, aber dafür eleganter/schöner im Ergebnis. (so habe ich es gemacht) Die Kante 1cm breit umbügeln und dann ein zweites Mal 2cm breit. Knapp an der 1. Bügelkante festnähen.

*Ta Ta!*

Deine Lissi ist nun fertig! Viel Freude beim Tragen



Oberteil *Lissi*

© 2020 von Freuleins

Dipl. Modedesignerin Katrin Lassak

Der Schnitt darf für private Zwecke und zur Fertigung von Einzelstücken/Kleinserien (10 Stück) zum gewerblichen Wiederverkauf unter Angabe der Quelle „Oberteil Lissi von [www.freuleins.de](http://www.freuleins.de)“ verwendet werden.

Massenproduktion von gefertigten Waren sowie Kopieren, Weitergabe, Nachahmung, Abdruck oder Veröffentlichung (auch teilweise) des Ebooks ist ausdrücklich untersagt.

[www.freuleins.de](http://www.freuleins.de)

[www.facebook.com/freuleins.de](https://www.facebook.com/freuleins.de)

[www.instagram.com/freuleins.de](https://www.instagram.com/freuleins.de)