



Freuleins

Nähanleitung zum Schnittmuster

Shirt schräge „Olga“ in Größe 34-50

empfohlenes Näh-Level     



Ganz schön schräg die Olga...



Inhaltsverzeichnis

1.	Größentabelle	3
2.	Material u. Verbrauch	3
3.	Schnitt ausdrucken	4
3.1.	Schnitt zusammenkleben	4
4.	Zuschneiden	5
5.	Nähen	6
5.1.	Brustabnäher	6
5.2.	Schulternähte	7
5.3.	Halsausschnitt	8
5.4.	Ärmel einnähen	9
5.5.	Saum.....	10

Bitte lies dir
zum besseren Ver-
ständnis vor dem Zu-
schneiden und Nähen die
Anleitung bis zum
Schluss durch!

Weitere Anregungen zu meinen Modellen und

alle Neuigkeiten zu *Freuleins* findest du hier:



auf meiner eigenen Seite: www.freuleins.de
auf Facebook: www.facebook.com/freuleins.de
auf Instagram: www.instagram.com/freuleins.de
auf Pinterest: www.pinterest.de/freuleinsnaeht

Ich freue mich immer sehr, wenn du deine genähten Prachtstücke auf Facebook oder Instagram zeigen würdest. Markiere mich dann mit @freuleins.de, damit ich deine Fotos nicht verpasse!

Kennst du schon das *Freuleins* Nähcafé? www.facebook.com/groups/freuleins.naehcafe
Inzwischen sind schon viel Hundert Mädels zu einem Plausch vorbei gekommen. Melde dich an und werde Teil unserer Community! Wir freuen uns auf dich!

1. Größentabelle (Körpermaße):

Größe	34	36	38	40	42	44	46	48	50
Brust	80	84	88	92	96	100	104	110	114
Taille	64	68	72	76	80	84	88	94	98
Hüfte	88	92	97	101	105	109	113	118	122

2. Material und Verbrauch:

Olga kann sowohl aus Webware als auch aus Wirkware (Gestrick) genäht werden. Gewährt haben sich Baumwollstoffe, Viskose, Jersey und Jacquard-Jersey. Bei sehr dünnen bzw. sehr dehnbaren Stoffen kann evtl. eine Größe kleiner zugeschnitten werden.

Bei Baumwollstoffen empfehle ich das Vorderteil 45° aus dem Fadenlauf zu drehen. Damit ist das VT etwas dehnbar und erhöht somit den Tragekomfort. Das schräg verlaufende Stoffmuster (Streifen) können zusätzlich zu einem tollen Designeffekt werden. Allerdings erhöht sich dann der Stoffverbrauch um zusätzliche 20cm und die Webkante kann nicht als Saumabschluss genutzt werden!

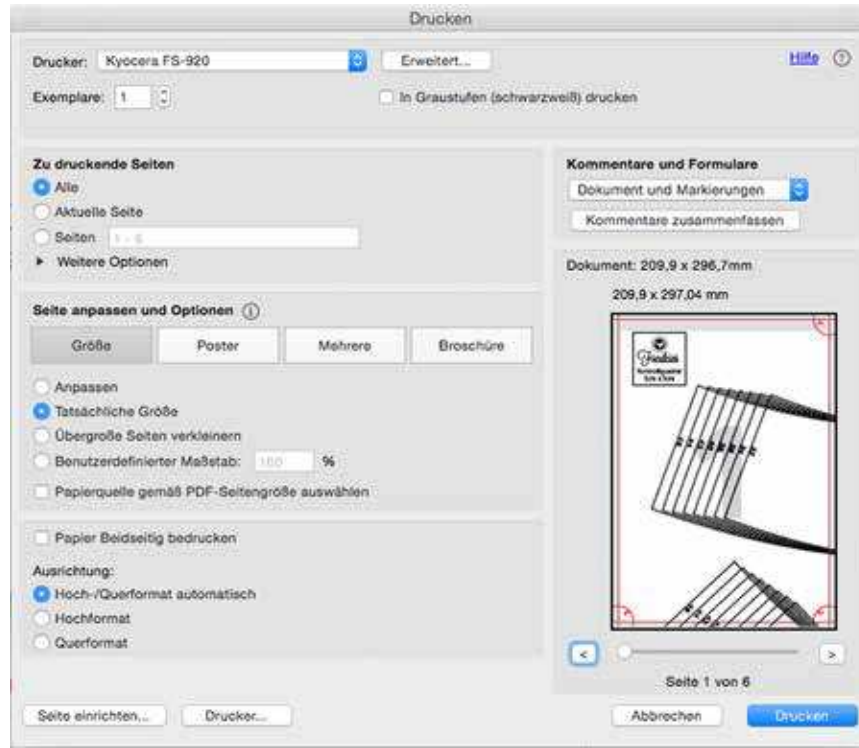
Materialverbrauch bei 140cm Stoffbreite:

Gr. 34-46 >1,5m Gr. 48-50 >1,8m

Für alle Größen wird ein Rest Vlieseline für den Halsbeleg benötigt.

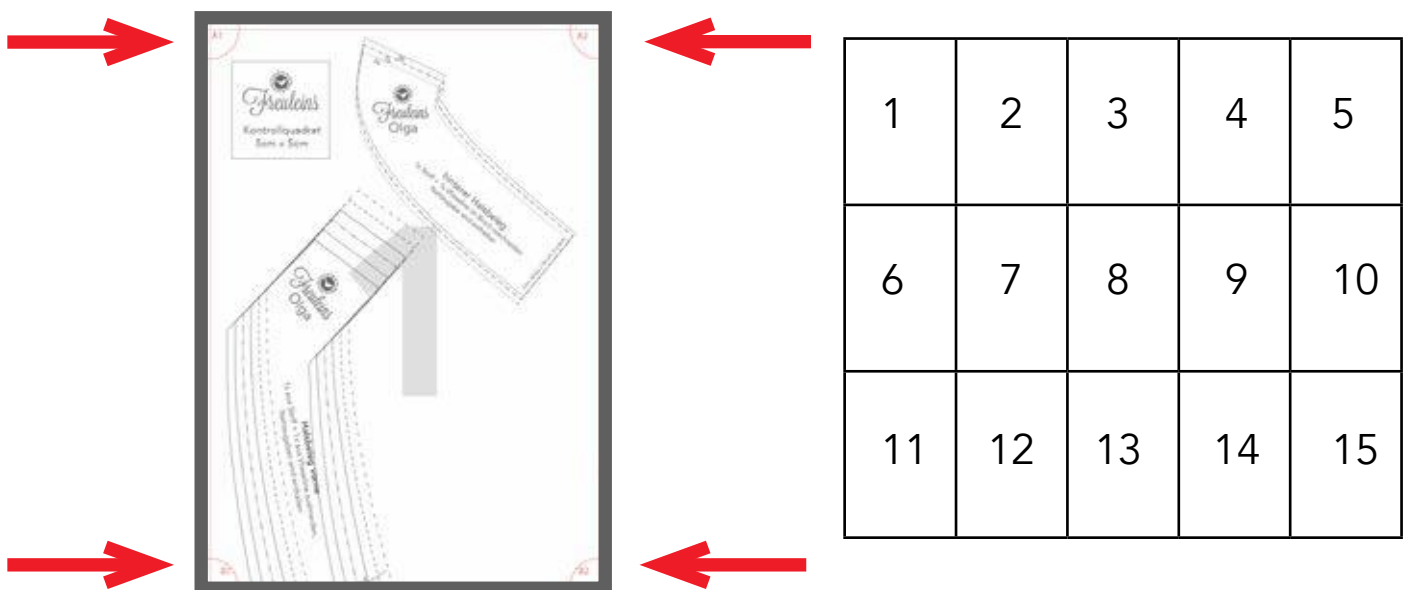
3. Schnitt ausdrucken:

Achte beim Ausdruck auf die richtige Einstellung (randlos) deines Druckers. Überprüfe die korrekte Größe des Kontrollkästchens (5cm x 5cm)! Eventuell muss an der Einstellung der Ausdruckgröße etwas herumexperimentiert werden, wenn dein Drucker das Kontrollquadrat bei 100% nicht 5x5cm groß ausdruckt.



3.1. Schnitt zusammenkleben:

Schneide an einer schmalen und an einer langen Seite die Randstreifen an der Beschnittlinie ab. Klebe die einzelnen Blätter (siehe Plan) nun passgenau aneinander. Auf jedem einzelnen Blatt gibt es dazu eine Signatur in den Ecken.

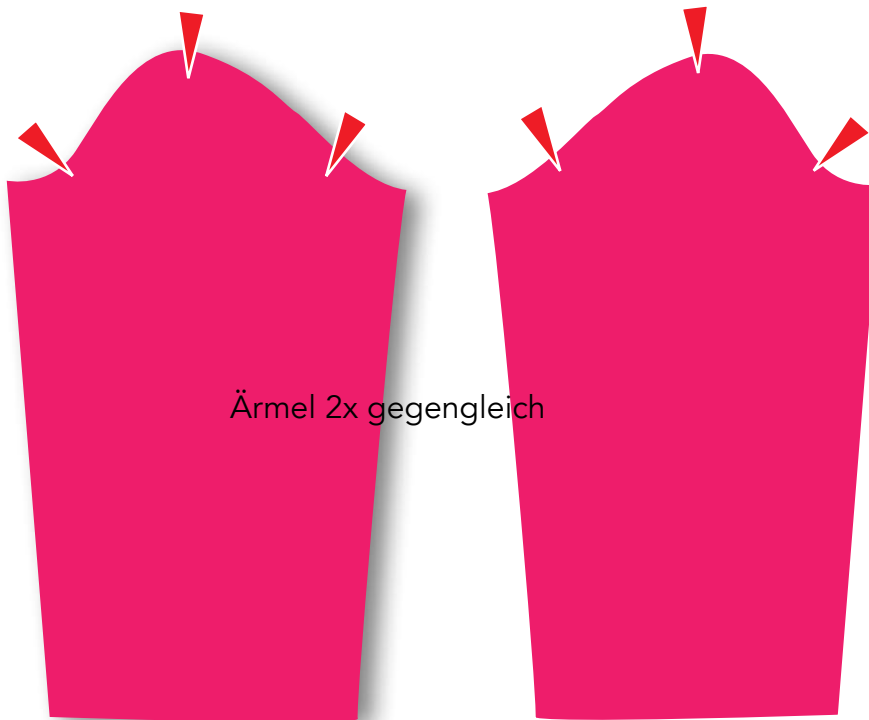
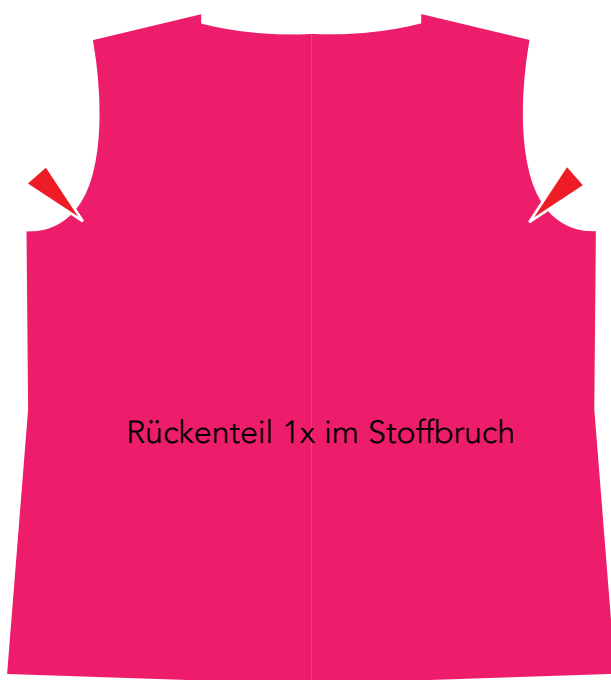


USW.

4. Zuschneiden:

! Am Schnitt sind folgende Nahtzugaben enthalten:
7mm am Halsausschnitt, 2cm an den Säumen, an allen anderen Kanten 1cm.

• Bitte alle Passmarkierungen auf die Schnittteile übertragen. Diese erleichtern das Zusammennähen.



hint. Halsbeleg 1x Stoff,
1x Vlieseline



vord. Halsbeleg 1x Stoff,
1x Vlieseline

Olga kann mit der „normalen“ Haushaltsnämaschine genäht werden. Schöner ist es natürlich, wenn dir eine Overlock zur Verfügung steht und du die Nähte damit versäubern kannst.

! Für ganz Eile: Wenn du zu den „only-Overlock-Näherinnen“ gehörst, kannst du das Shirt zum großen Teil auch komplett mit der Ovi nähen. Beachte dann aber, dass die NZ 1cm breit ist und du entsprechend deiner eingestellten Nahtbreite etwas Stoff weg „schnippeln“ musst.

Los geht's!

Beklebe zuerst alle Belegteile mit der Vlieseline. Hast du die Markierungen mit Knipsen vom Schnitt auf deine Nähte übernommen?!

5. Nähen:

5.1. Brustabnäher



Markiere auf der linken Stoffseite mit Stecknadeln die Position der Brustabnäher Spitze.



Die Abnähermarkierungen an der Seite deckungsgleich übereinander stecken und die Spitze des Abnehmers mit einer quer gesteckten Stecknadel fixieren.



Beim Nähen mit einem Papierstreifen den Nahtverlauf von Stecknadel zu Stecknadel markieren. An der Papierkante entlang nähen. Die Spitze des Abnäher spitz auslaufend nähen und verriegeln.



Die Abnäher nach oben bügeln.

5.2. Schulternähte



Die Schulternahtkanten vom Vorder- und Rückenteil rechts auf rechts stecken, nähen und versäuern. Nahtzuhaben nach hinten bügeln.

5.3. Halsausschnitt



Die Schulternähte der Belege (mit Vlieseline beklebt) zusammen stecken, nähen und versäubern. Die Nahtzugaben zum Vorderteil bügeln. Die Außenkante rundherum versäubern.



Den Beleg an das Halsloch stecken. Die Schulternähte dabei exakt übereinander.



Den Beleg mit 7mm Nahtzugabe an das Überteil nähen. Damit sich die NZ beim Wenden schön in die Rundungen legt, mit einer scharfen Schere vorsichtig kleine Knipse bis dicht an die Naht einschneiden. Die Naht dabei nicht verletzen.



Den Beleg nach innen bügeln und knappkantig absteppen. Damit der Beleg nicht nach außen klappt wird dieser nun noch fixiert. Dafür die Schulternähte (von Beleg und Rumpfteil) deckungsgleich übereinander stecken.

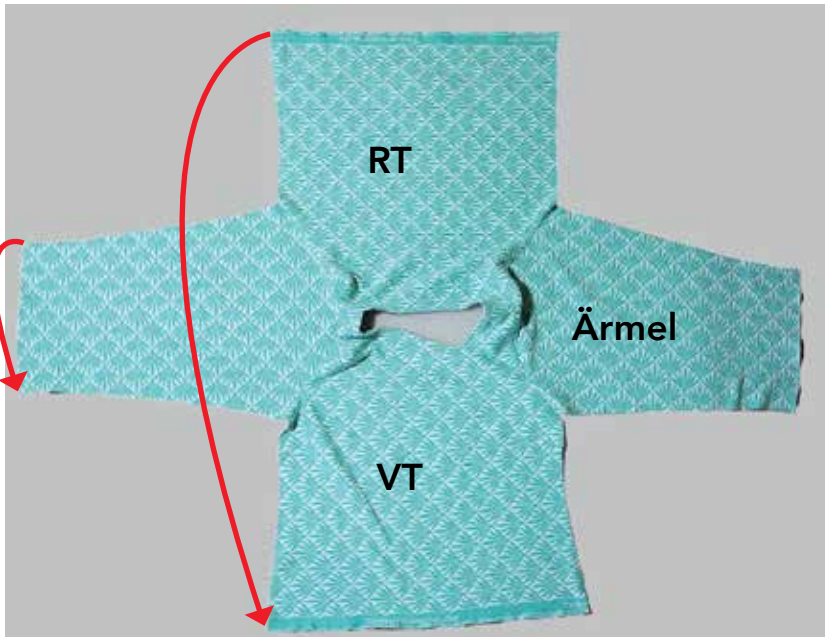


Nun von rechts mit ein paar Stichen den Beleg direkt im Nahtschatten fixieren.

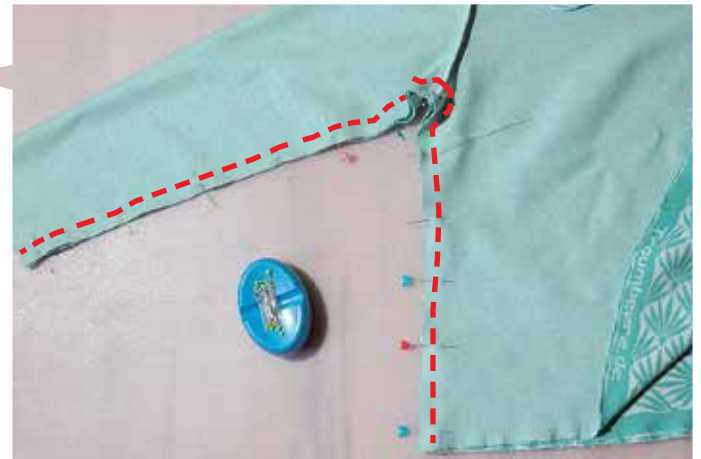
5.4. Ärmel einnähen



Die Ärmel rechts auf rechts an die Ärmelersatzkante stecken. Beachte dabei die Passmarkierungen! Zusammen nähen, versäubern und Richtung Rumpfteile bügeln.



Nun das Nähgut von oben nach unten zur Hälfte umklappen und alles rechts auf rechts legen mit Stecknadeln fixieren.



Die Ärmel- und Seitennähte nun in einem Rutsch schließen, versäubern und nach hinten umbügeln.



5.5. Saum

Wenn als Abschluss die Webkanten am Saum und Ärmel genutzt werden, ist die Olga nun fertig. Ansonsten die Säume versäubern, 2cm nach innen umbügeln und festnähen.

Ta Ta!

Deine schräge Olga ist nun fertig!
Viel Freude beim Tragen



Shirt schräge *Olga*

© 2019 von Freuleins

Dipl. Modedesignerin Katrin Lassak

Der Schnitt darf für private Zwecke und zur Fertigung von Einzelstücken/Kleinserien (10 Stück) zum gewerblichen Wiederverkauf unter Angabe der Quelle „Shirt schräge Olga von www.freuleins.de“ verwendet werden.

Massenproduktion von gefertigten Waren sowie Kopieren, Weitergabe, Nachahmung, Abdruck oder Veröffentlichung (auch teilweise) des Ebooks ist ausdrücklich untersagt.

www.freuleins.de

www.facebook.com/freuleins.de

www.instagram.com/freuleins.de