

inklusive Video-Nähanleitung  
auf meinem YouTube-Kanal



Freuleins

Nähanleitung zum Schnittmuster

Pulli *Ronja* Größe 34 - 50

empfohlenes Näh-Level     





# Inhaltsverzeichnis

1.	Material .....	3
2.	Größen und Verbrauch .....	3
3.	Einzelne Größen auswählen ..	4
3.1.	Schnitt ausdrucken .....	5
3.2.	Schnitt zusammenkleben .....	5
4.	Zuschneiden .....	6
5.	Nähen .....	7

Bitte lies dir  
zum besseren Ver-  
ständnis vor dem Zu-  
schneiden und Nähen die  
Anleitung bis zum  
Schluss durch!



Weitere Anregungen zu meinen Modellen und

alle Neuigkeiten zu *Freuleins* findest du hier:

auf meiner eigenen Seite: [www.freuleins.de](http://www.freuleins.de)  
auf Facebook: [www.facebook.com/freuleins.de](http://www.facebook.com/freuleins.de)  
auf Instagram: [www.instagram.com/freuleins.de](http://www.instagram.com/freuleins.de)  
auf Pinterest: [www.pinterest.de/freuleinsnaeht](http://www.pinterest.de/freuleinsnaeht)

Ich freue mich immer sehr, wenn du deine genähten Prachtstücke auf Facebook oder Instagram zeigen würdest. Markiere mich dann mit @freuleins.de, damit ich deine Fotos nicht verpasse!

Kennst du schon das *Freuleins* Nähcafé? [www.facebook.com/groups/freuleins.naehcafe](http://www.facebook.com/groups/freuleins.naehcafe)  
Inzwischen sind schon viel Hundert Mädels zu einem Plausch vorbei gekommen. Melde dich an und werde Teil unserer Community! Wir freuen uns auf dich!

## 1. Material:

Der Pulli sollte aus weichen, etwas dehnbaren Stoffen mit etwas Stand genäht werden. Bestens dafür geeignet sind Wirkwaren (Strick) wie dünner (Sommer-)Sweat oder Frenchterry.

## 2. Größen und Verbrauch:

Größe	34	36	38	40	42	44	46	48	50
Brust	80	84	88	92	96	100	104	110	114
Taille	64	68	72	76	80	84	88	94	98
Hüfte	88	92	97	101	105	109	113	118	122

Der Pulli ist eher etwas weiter (oversize) geschnitten. Wenn du das nicht so doll magst, kannst du den Pulli evtl. auch eine Größe kleiner zuschneiden.

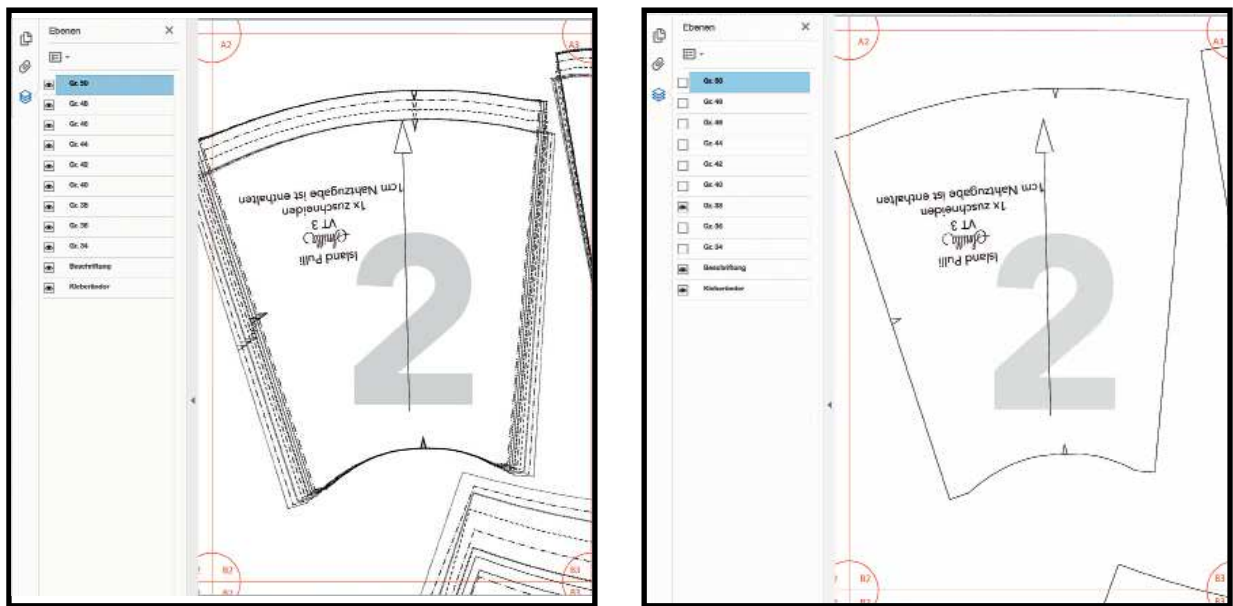
Benötigt wird bei einer Stoffbreite von 140cm  
für die Größen 34-40 >> 150cm, Größen 42-46 >> 165cm und ab Größe 46 >> 175cm.

### 3. Einzelne Größen zum Drucken auswählen:

#### Schluss mit dem Konturen-Salat

Manchmal ist es ganz schön schwierig, die richtigen Konturen für die jeweilige Größe zu finden. Oft überschneiden sich Konturen oder bilden ein dickes fettes Wirrwarr, aus dem man die einzelne Kontur optisch nicht mehr separieren kann.

Um diesen „Liniensalat“ zu entwirren bzw. erst gar nicht entstehen zu lassen, habe ich bei diesem Schnitt die einzelne Größen jeweils in separate Ebenen gepackt. Wie du die Ebenen ein- bzw. ausblenden kannst, zeige ich auch in einem „Pattern Hack“-Video bei [youtube](#).

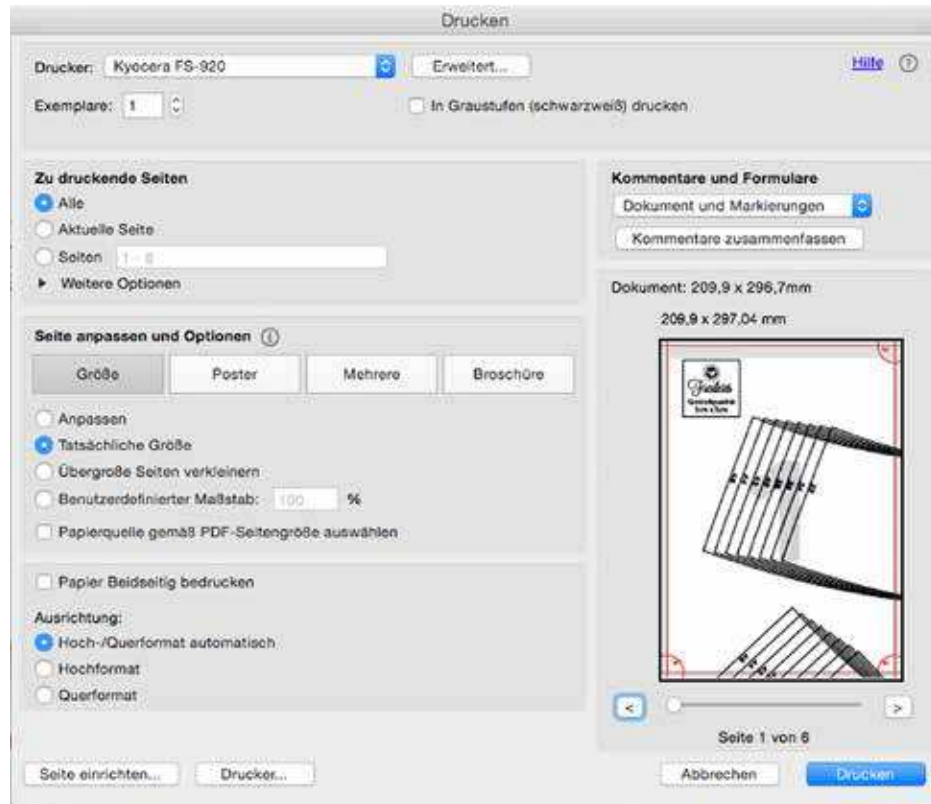


1. Öffne die Datei (PDF). Acht darauf, dass der Lesemodus aktiviert ist in deinen Einstellungen. Im Vorschaumodus werden die Ebenen nicht angezeigt!
2. Klicke links auf das Ebenen-Symbol. >> Es werden alle Ebenen einzeln angezeigt.
3. Jetzt wähle die gewünschte(n) Ebene(n) aus, indem du das Auge weg- bzw. anklickst.
4. Drucke nun die einzelnen Blätter wie gewohnt aus. Es werden nur die Ebenen/Größen gedruckt, die du ausgewählt hast!

**Achte wie bisher auf die richtige Größe des Kontrollquadrates!**

### 3.1. Schnitt ausdrucken:

Achte beim Ausdruck auf die richtige Einstellung (randlos) deines Druckers.  
Überprüfe die korrekte Größe des Kontrollkästchens (5cm x 5cm)! Eventuell muss an der Einstellung der Ausdruckgröße etwas herumexperimentiert werden, wenn dein Drucker das Kontrollquadrat bei 100% nicht 5x5cm groß ausdruckt.



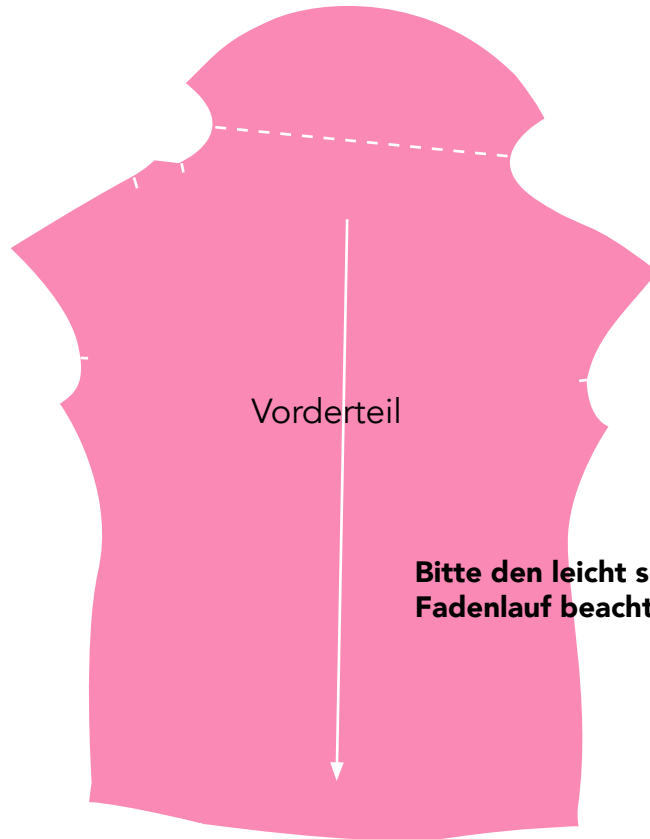
### 3.2. Schnitt zusammenkleben:

Schneide an einer schmalen und an einer langen Seite die Randstreifen an der Beschnittlinie ab. Klebe die einzelnen Blätter (siehe Plan) nun passgenau aneinander. Auf jedem einzelnen Blatt gibt es dazu eine Signatur in den Ecken.

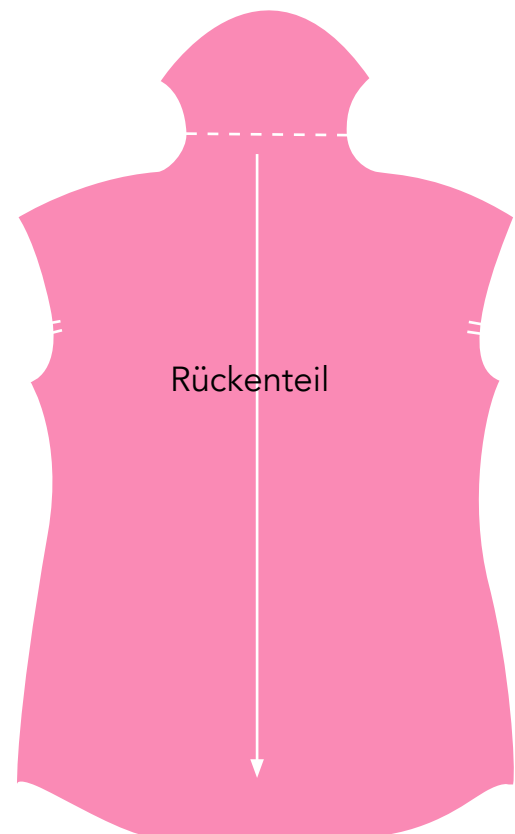


## 4. Zuschneiden:

Am Schnitt sind alle Nahtzugaben (7mm) enthalten



klick



# Los geht's!

## 5. Nähen:



Die Falte an der Schulter stecken.



Die Faltentiefe zeigt zum Ärmel, evtl. mit einer Hilfsnaht fixieren.



Rückenteil rechts auf rechts auf der Vorderteil stecken, nähen, Nahtzugabe nach hinten bügeln.



Die Ausschnittkante vom „Rolli“ versäubern.



Den Ärmel rechts auf rechts an die Ärmelinsatzkanten fixieren. Dabei die Markierungen für VORNE, HINTEN und SCHULTER beachten. Ärmel annähen, Nahtzugaben zum Rumpf bügeln.



Jetzt Vorder- auf Rückenteil klappen, die Kanten deckungsgleich übereinander fixieren. In einem Rutsch die Seitennähte schließen. Nahtzugaben nach hinten bügeln.



So sieht der Rulli jetzt aus. Es fehlen nur noch die Ärmelbündchen, der Saum und die Fixierung des Umbruchs.





Die Bündchen längs zur Hälfte falten, zusammennähen, die Nahtzugaben umbügeln.



Das Bündchen zur Hälfte umschlagen, rechte Seiten nach außen. Ärmel und Bündchen mit Stecknadeln als Markierung in Viertel teilen. Ärmel auf links wenden.



Bündchen in den Ärmel stecken. Nähte deckungsgleich und fortlaufend die verbliebenen Stecknadeln übereinander stecken.



Die Bündchen sind nun gerafft angenäht.



Den Pulli auf die linke Seite wenden. Den „Rolli“ umschlagen. Den hinteren Umbruch mit einigen Nadeln auf das Rückenteil, die Schulternähte deckungsgleich aufeinander stecken. Den Umbruch nun von Schulter- zu Schulternäht auf dem Rückenteil festnähen. Dabei kann ein Zierstich und kontrastfarbendes Garn (als kleines Designdetail/Hingucker) verwendet werden.



Die Saumkante 2cm breit umschlagen und mit einem Zier-/Coverstich festnähen. Den Saumverlauf noch mal gut bügeln.

*Ta Ta!*

Fertig ist dein Pulli Ronja.  
Viel Freude beim Tragen



Pulli *Ronja*  
© 2021 von Freuleins

Dipl. Modedesignerin Katrin Lassak

Der Schnitt darf für private Zwecke und zur Fertigung von Einzelstücken/Kleinserien (10 Stück) zum gewerblichen Wiederverkauf unter Angabe der Quelle „Pulli Ronja von [www.freuleins.de](http://www.freuleins.de)“ verwendet werden.

Massenproduktion von gefertigten Waren sowie Kopieren, Weitergabe, Nachahmung, Abdruck oder Veröffentlichung (auch teilweise) des Ebooks ist ausdrücklich untersagt.

[www.freuleins.de](http://www.freuleins.de)  
[www.facebook.com/freuleins.de](https://www.facebook.com/freuleins.de)  
[www.instagram.com/freuleins.de](https://www.instagram.com/freuleins.de)